



Městský úřad Podbořany

Mírová 615, 441 01 Podbořany

Odbor dopravy

vyřizuje: Josef Dolan, telefon: 415 237 690

e-mail: epodatelna@podborany.net

Vaše značka/ze dne: I/6_most/2026-02-06
Spisová značka: PODBO/2369/2026
Číslo jednací: OD/11070/2026/Dol
Podbořany: 10. února 2026
Přílohy: 1/DIO – objízdná trasa

VEŘEJNÁ VYHLÁŠKA

OPATŘENÍ OBECNÉ POVAHY - STANOVENÍ PŘECHODNÉ ÚPRAVY PROVOZU

Městský úřad Podbořany odbor dopravy, podle § 77 odst. 1 písm. c) a § 124 odst. 6 zákona č. 361/2000 Sb., o provozu na pozemních komunikacích a o změnách některých zákonů, ve znění pozdějších předpisů (dále jen „zákon o silničním provozu“), na základě návrhu žadatele, **OHLA ŽS, a.s., Tuřanka 1554/115b, Slatina, 627 00 Brno, IČ: 463 42 796, zmocněnec Značky Plzeň s.r.o., č.p. 640, 331 51 Kaznějov, IČ: 279 71 511** ze dne 6. 2. 2026 a po vyjádření Policie České republiky, KŘP Ústeckého kraje, Dopravního inspektorátu Louny, Čj: KRPU-27433-3/ČJ-2026-040706-1-AH ze dne 6. 2. 2026

s t a n o v í

přechodnou úpravu provozu

- dopravní značení:**
- DZ IP22 – Změna organizace dopravy
 - DT IS11b – Směrová tabule pro vyznačení objížďky
 - DT E13 – Text nebo symbol „CHODEC“
 - DZ A22 – Jiné nebezpečí
 - DT Z4d – Směrovací deska se šipkou doleva
 - DZ B24a/B24b – Zákaz odbočování vpravo/vlevo
 - DZ B4 – Zákaz vjezdu nákladních automobilů 3,5t
 - DT E13 – Text nebo symbol „MIMO DOPRAVNÍ OBSLUHU“
 - DT E9 + E5 – Druh vozidla + 3,5t nejvyšší povolená hmotnost
 - DZ B2a + B20b – Nejvyšší dovolená rychlost 30km/h + konec
 - DZ IS11a – Návěst před objížďkou
 - DZ IP10a/IP10b – Slepá pozemní komunikace/Návěst
 - DT E3a – Vzdálenost
 - DZ C2d+C2e+C2f – Příkladovaný směr jízdy
 - DZ C3a+C3b – Příkladovaný směr jízdy

- Umístění DZ:**
- DIO č. 1 LUBENEC silnice č. II/226, č. III/22610
 - DIO č. 2 VROUTEK silnice č. II/226, č. III/2241
 - DIO č. 3 MUKODĚLY silnice č. III/2241, III/2246
 - DIO č. 4 KRYRY silnice č. III/2241, III/2243
 - DIO č. 5 KRYRY – OČIHOV silnice č. III/2241, č. III/2242
 - DIO č. 6 OČIHOV silnice č. III/2241, II/224
 - DIO č. 7 STROJETICE silnice č. III/2242
 - DIO č. 9 BÍLENEC místní komunikace

- DIO č. 10 PETROHRAD – ČERNČICE silnice č. III/2243
- DIO č. 11 STEBNO silnice č. III/00612
- DIO č. 12 MALMĚŘICE silnice č. III/2063
- DIO č. 13 LEŽKY silnice č. III/2245 + místní komunikace
- DIO č. 14 LUBENEC silnice č. II/606

Odpovědný pracovník: OHLA ŽS, a.s., Tuřanka 1554/115b, Slatina, 627 00 Brno
Ivo Ondříček – stavbyvedoucí /602 114 093/
Ing. Pavel Baštan – stavbyvedoucí /602 170 589/

Termín pro stanovení přechodné úpravy:

Od 07. 03. 2026 (20:00hod) – Do 08. 03. 2026 (10:00hod)

Jedná se o osazení přechodného svislého dopravního značení dle přiloženého odsouhlaseného /DIO/, která je nedílnou součástí tohoto stanovení, za níže uvedených podmínek pro jejich realizaci.

Za dodržení těchto podmínek:

- 1) Přechodná úprava provozu bude realizována v termínu dle stanovení Silničního správního úřadu.
- 2) Žadatel celou dobu, po kterou bude přechodná úprava provozu na pozemních komunikacích realizována, ručí za její kompletnost a neporušenost tak, aby splňovala svůj účel.
- 3) Jakmile nebude provoz na pozemní komunikaci omezen ani ohrožen, je žadatel povinen dopravní značení neprodleně sejmout.
- 4) K označení bude použito reflexních dopravních značek (min. třídy R 2) v základních velikostech.
- 5) Rozměry a provedení dopravních značek musí být v souladu s vyhláškou Ministerstva dopravy a spojů č. 294/2015 Sb., kterou se provádějí pravidla provozu na pozemních komunikacích a úprava a řízení provozu na pozemních komunikacích a v souladu s ČSN 018020 a TP 66.
- 6) K označení nesmí být použito nečitelných nebo poškozených značek.
- 7) Značky musí být zajištěny proti posuvu vlivem povětrnosti.
- 8) V případě potřeby, vyžádá-li si to bezpečnost provozu na pozemních komunikacích, bude přechodné dopravní značení v místě akce doplněno nebo pozměněno pracovníkem odboru dopravy MěÚ Podbořany (ve spolupráci s příslušným orgánem Policie ČR).

Stanovení dopravního značení nenahrazuje povolení, stanoviska, posouzení, případně jiná opatření dotčeného správního úřadu vyžadované zvláštními předpisy.

Opatření obecné povahy nabývá účinnosti pátým dnem po vyvěšení.

Odůvodnění:

Městský úřad Podbořany odbor dopravy stanovil přechodnou úpravu provozu na základě žadatele po písemném vyjádření PČR DI Louny. V souladu s ust. § 77 odst. 5) zákona o silničním provozu nedoručoval zdejší úřad návrh opatření obecné povahy a nevyzýval dotčené osoby k podávání připomínek nebo námitek.

Poučení:

Proti patření obecné povahy dle § 173 odst. 2 zákona č. 500/2004 Sb., správní řád nelze podat opravný prostředek. Ve smyslu ust. § 101a – 101d zákona č. 150/2002 Sb., soudní řád správní, je možný přezkum u soudu.

Josef Dolan
referent odboru dopravy

Tato veřejná vyhláška musí být vyvěšena po dobu **15 dnů** na úřední desce orgánu, který písemnost doručuje a zveřejněna způsobem umožňující dálkový přístup. Stanovení přechodné úpravy provozu však nabývá **účinnost již pátým dnem**.

Na úřední desce příslušného úřadu
(razítko, podpis orgánu, který potvrzuje vyvěšení a sejmутí oznámení)

V y v ě š e n o d n e: **S e j m u t o d n e:**

Na úřední desce vyvěsí:

- Městský úřad Podbořany, Mírová 615, 441 01 Podbořany
(termín vyvěšení na této desce je rozhodný z hlediska řádného doručení předmětného opatření obecné povahy)
- Obec Lubenec, Podbořanská 51, 439 83 Lubenec
- Městský úřad Vroutek, nám. Míru 166, 439 82
- Městský úřad Kryry, Hlavní 1, 439 81 Kryry
- Obec Očihov, Očihov 7, 439 87 Očihov
- Obec Petrohrad, Petrohrad 146, 439 85 Petrohrad
- Obec Blatno, Blatno 59, 439 84, Blatno

Žadatel k realizaci:

OHLA ŽS, a.s., Tuřanka 1554/115b, Slatina, 327 00 Brno
Značky Plzeň s.r.o., 331 51 Kaznějov č.p. 640

Dotčený orgán:

Policie ČR OŘ DI, Cukrovarská zahrada 1124, 440 53 Louny.

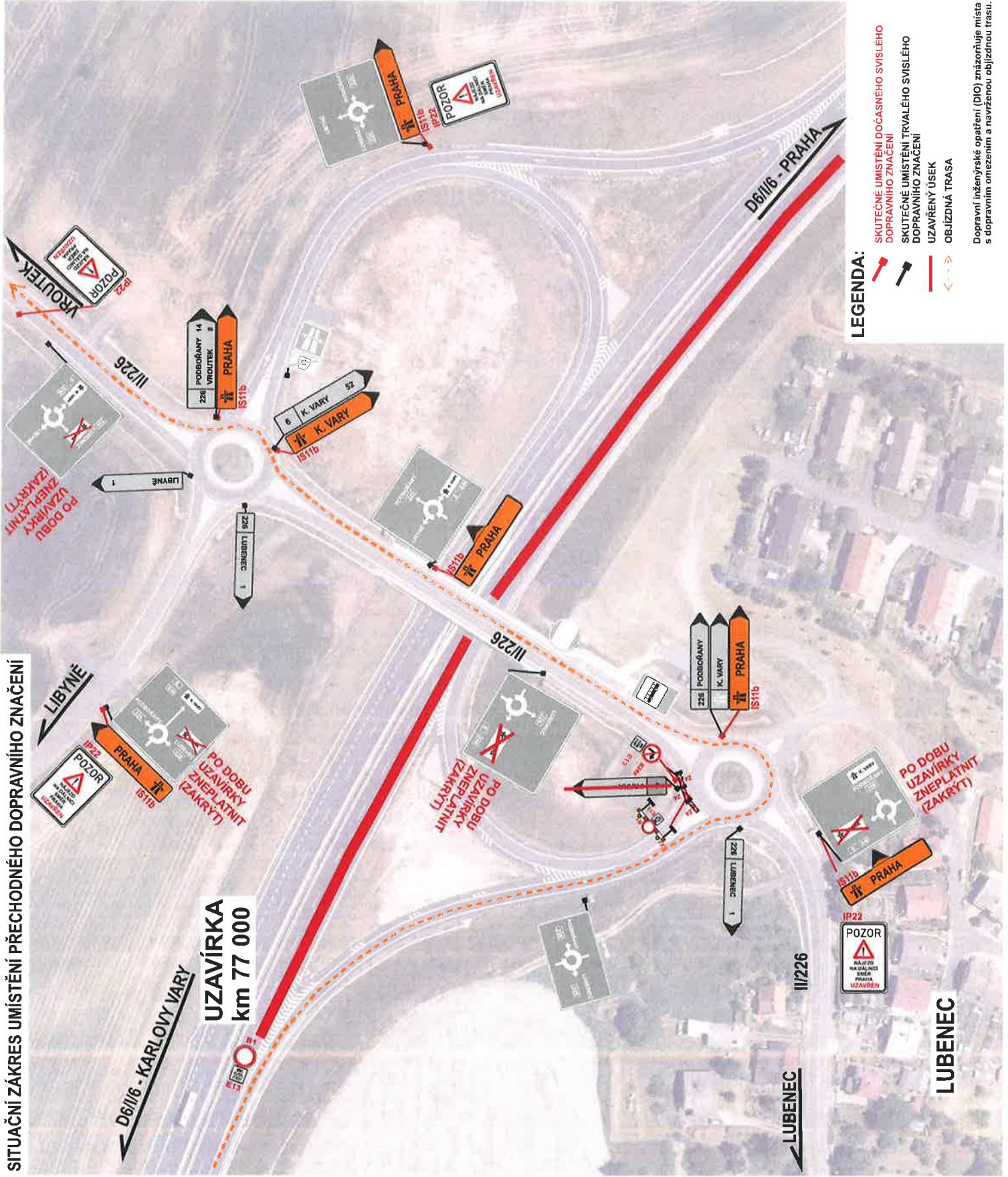
Ostatní na vědomí:

Správa a údržba silnic Ústeckého kraje, Poděbradova 2653, 440 01 Louny

Vlastní

SITUAČNÍ ZÁKRES UMÍSTĚNÍ PŘECHODNÉHO DOPRAVNÍHO ZNAČENÍ

UZAVÍRKA
km 77 000

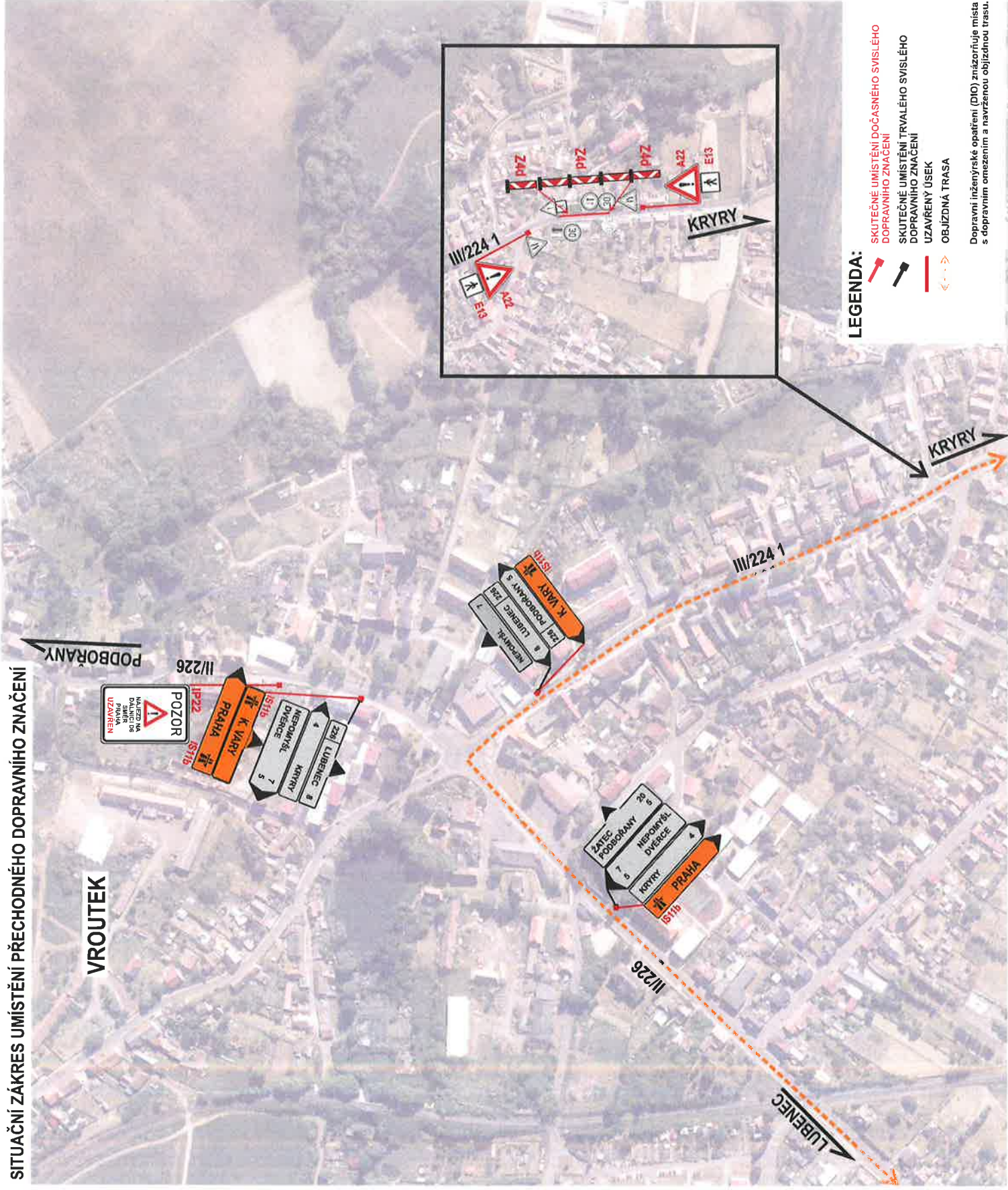


LEGENDA:

-  SKUTEČNÉ UMÍSTĚNÍ DOČASNÉHO SVISLÉHO DOPRAVNÍHO ZNAČENÍ
-  SKUTEČNÉ UMÍSTĚNÍ TRVALÉHO SVISLÉHO DOPRAVNÍHO ZNAČENÍ
-  UZAVŘENÝ ÚSEK
-  OBJÍZDNÁ TRASA

Dopravní inženýrské opatření (DIO) znázorňuje místa s dopravním omezením a navrženou objízdnou trasou.

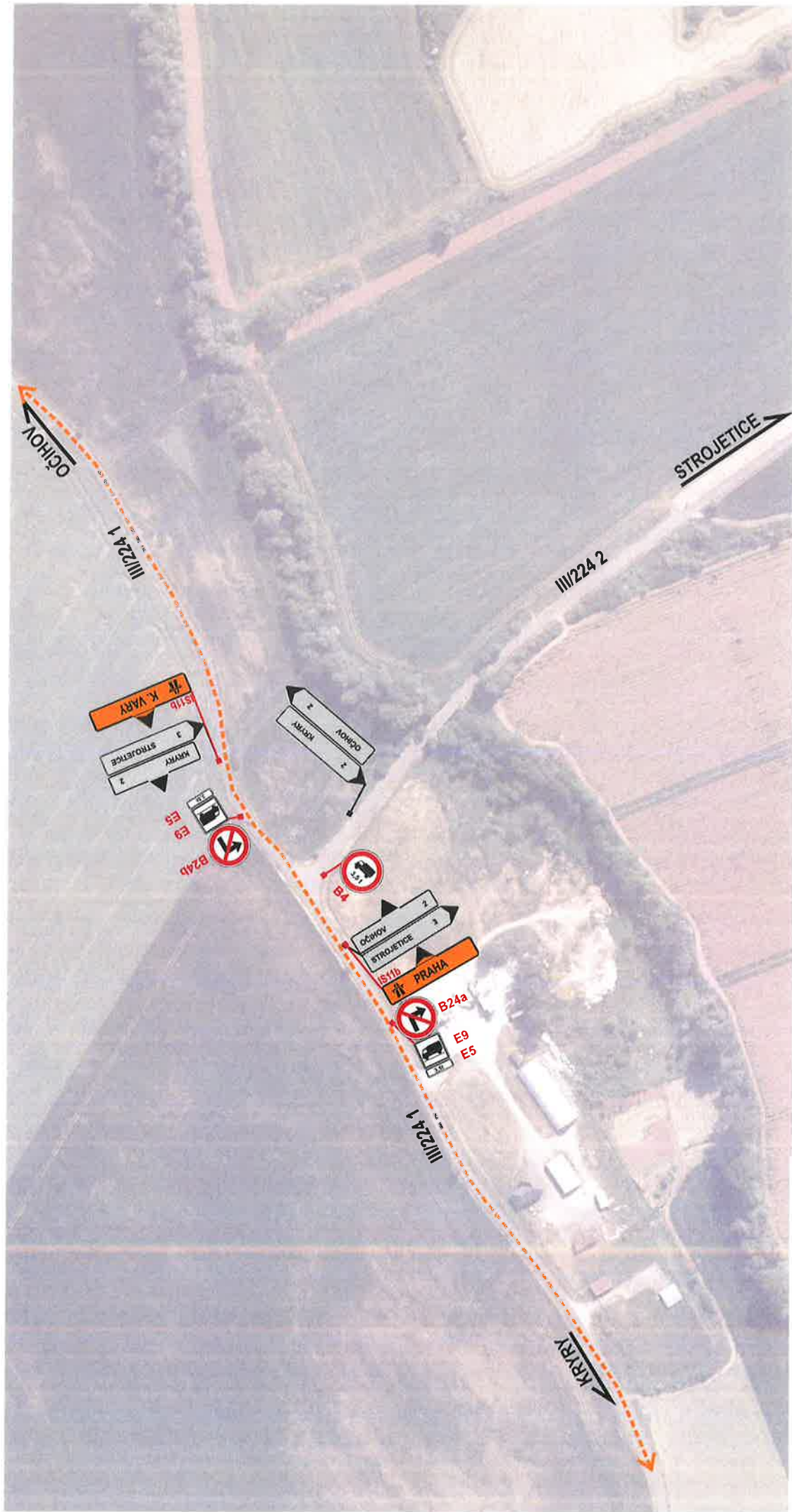
SITUAČNÍ ZÁKRES UMÍSTĚNÍ PŘECHODNÉHO DOPRAVNÍHO ZNAČENÍ



LEGENDA:

- SKUTEČNÉ UMÍSTĚNÍ DOČASNÉHO SVISLÉHO DOPRAVNÍHO ZNAČENÍ
- SKUTEČNÉ UMÍSTĚNÍ TRVALÉHO SVISLÉHO DOPRAVNÍHO ZNAČENÍ
- UZAVŘENÝ ÚSEK
- OBJÍZDNÁ TRASA

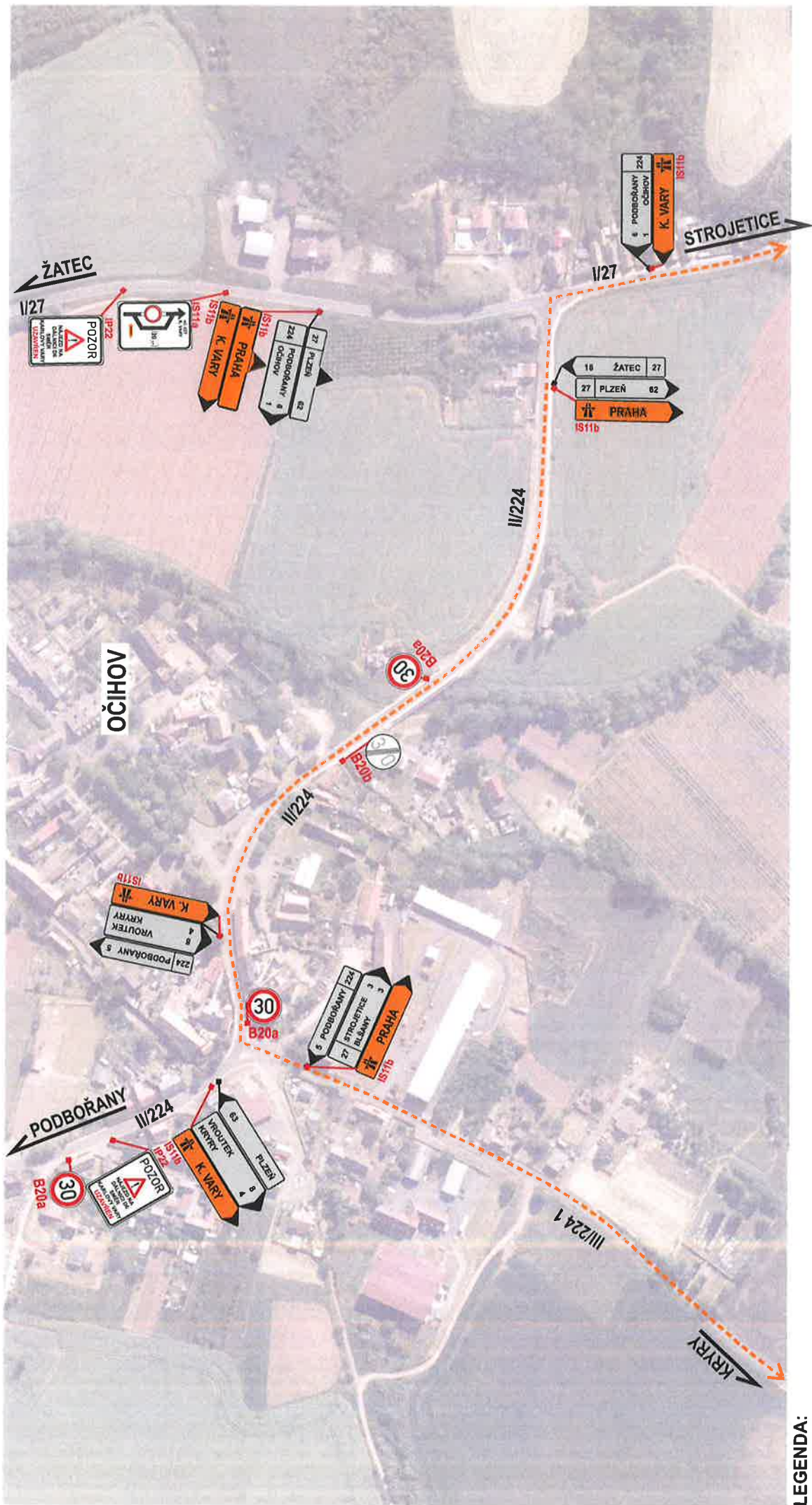
Dopravní inženýrské opatření (DIO) znázorňuje místa s dopravním omezením a navrženou objízdnou trasu.



LEGENDA:

-  SKUTEČNÉ UMÍSTĚNÍ DOČASNÉHO SVISLÉHO DOPRAVNÍHO ZNAČENÍ
-  SKUTEČNÉ UMÍSTĚNÍ TRVALÉHO SVISLÉHO DOPRAVNÍHO ZNAČENÍ
-  UZAVŘENÝ ÚSEK
-  OBJÍZDNÁ TRASA

Dopravní inženýrské opatření (DIO) znázorňuje místa s dopravním omezením a navrženou objízdnou trasu.



LEGENDA:

-  SKUTEČNÉ UMÍSTĚNÍ DOČASNÉHO SVISLÉHO DOPRAVNÍHO ZNAČENÍ
-  SKUTEČNÉ UMÍSTĚNÍ TRVALÉHO SVISLÉHO DOPRAVNÍHO ZNAČENÍ
-  UZÁVRĚNÝ ÚSEK
-  OBJÍZDNÁ TRASA

Dopravní inženýrské opatření (DIO) znázorňuje místa s dopravním omezením a navrženou objízdňou trasu.



LEGENDA:

-  SKUTEČNÉ UMÍSTĚNÍ DOČASNÉHO SVISLÉHO DOPRAVNÍHO ZNAČENÍ
-  SKUTEČNÉ UMÍSTĚNÍ TRVALÉHO SVISLÉHO DOPRAVNÍHO ZNAČENÍ
-  UZAVŘENÝ ÚSEK
-  OBJÍZDNÁ TRASA

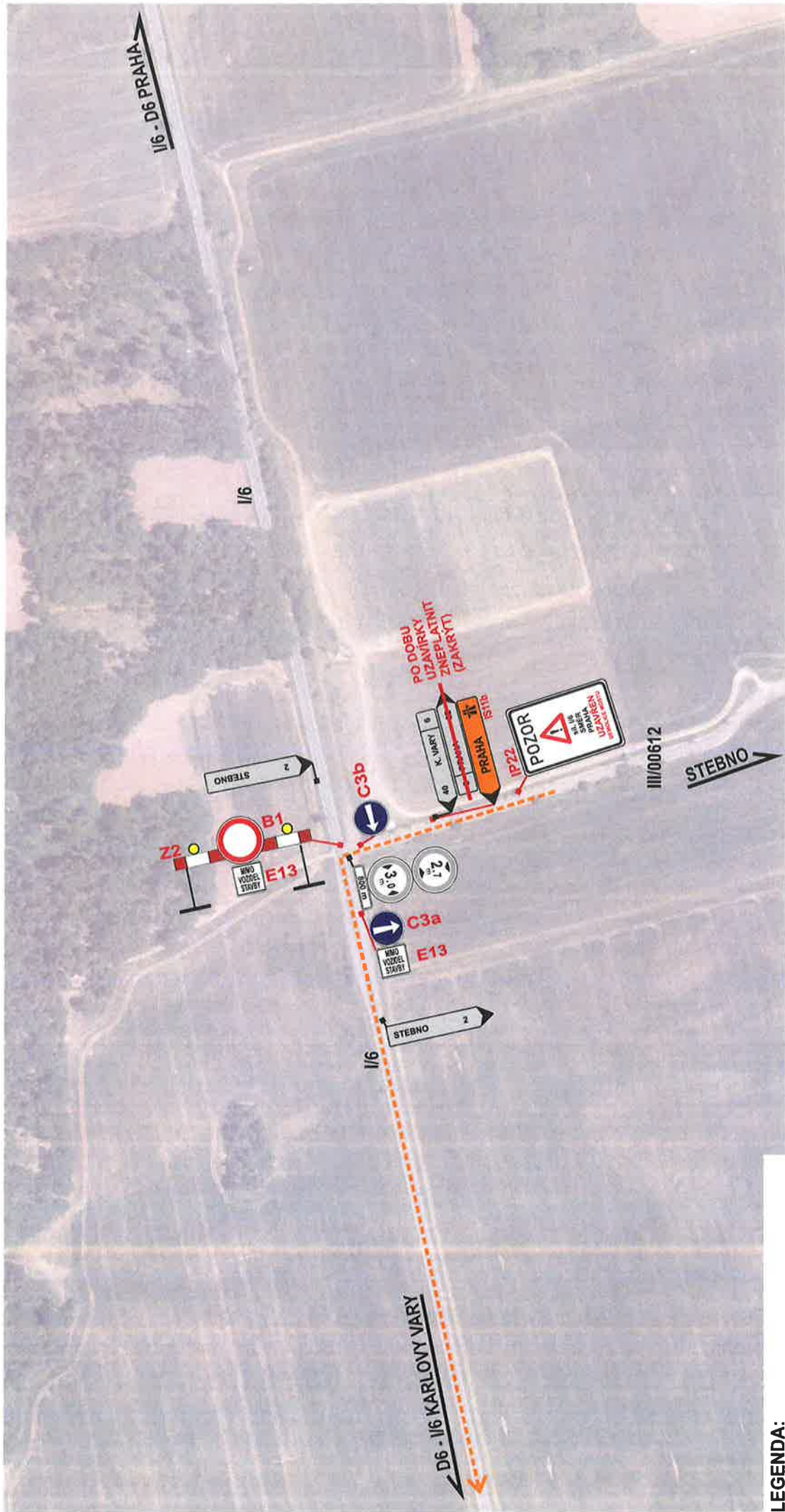
Dopravní inženýrské opatření (DIO) znázorňuje místa s dopravním omezením a navrženou objízdnou trasu.



LEGENDA:

-  SKUTEČNÉ UMÍSTĚNÍ DOČASNÉHO SVISLÉHO DOPRAVNÍHO ZNAČENÍ
-  SKUTEČNÉ UMÍSTĚNÍ TRVALÉHO SVISLÉHO DOPRAVNÍHO ZNAČENÍ
-  UZAVŘENÝ ÚSEK
-  OBJÍZDNÁ TRASA

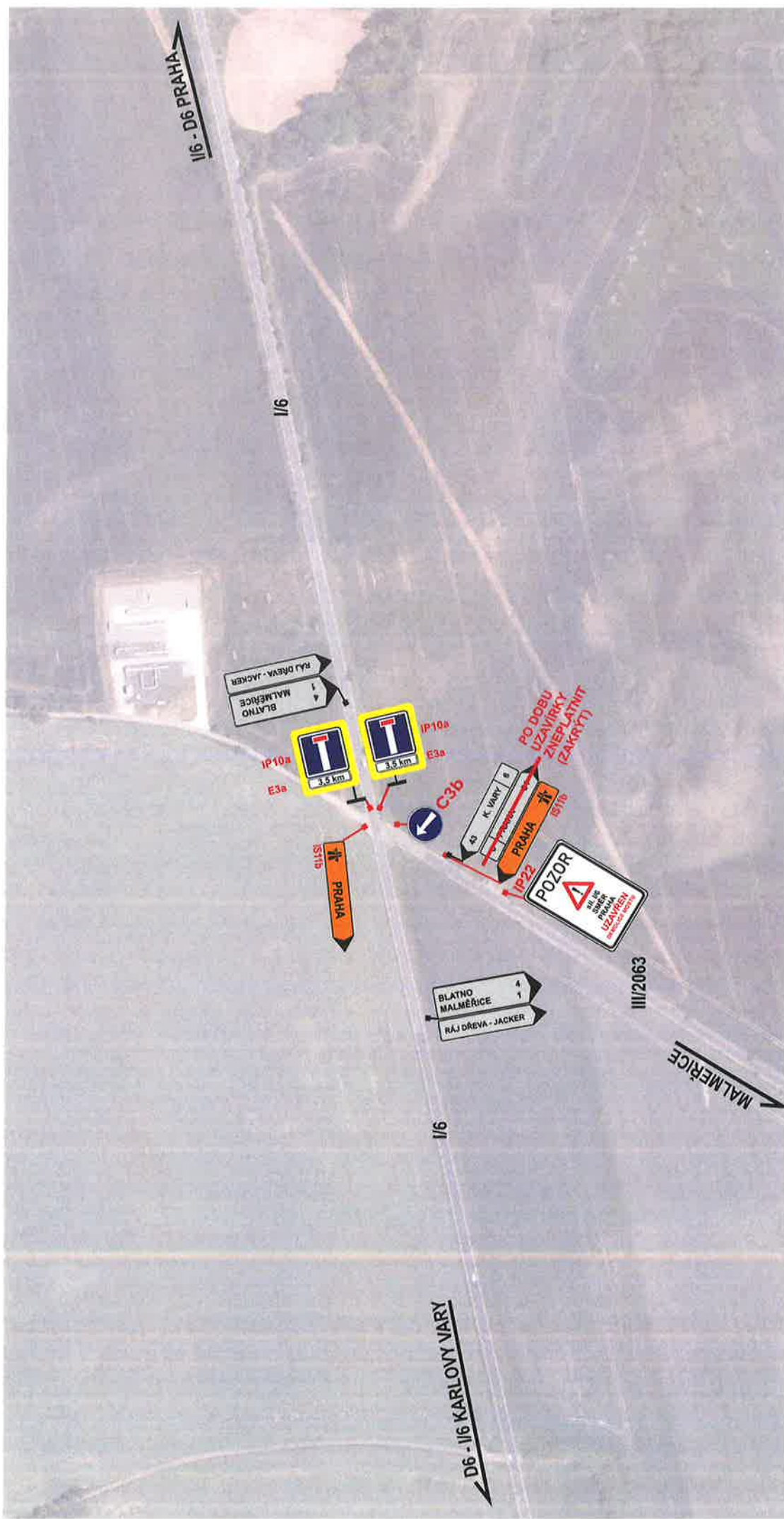
Dopravní inženýrské opatření (DIO) znázorňuje místa s dopravním omezením a navrženou objízdňou trasu.



LEGENDA:

-  SKUTEČNÉ UMÍSTĚNÍ DOČASNÉHO SVISLÉHO DOPRAVNÍHO ZNAČENÍ
-  SKUTEČNÉ UMÍSTĚNÍ TRVALÉHO SVISLÉHO DOPRAVNÍHO ZNAČENÍ
-  UZAVŘENÝ ÚSEK
-  OBJÍZDNÁ TRASA

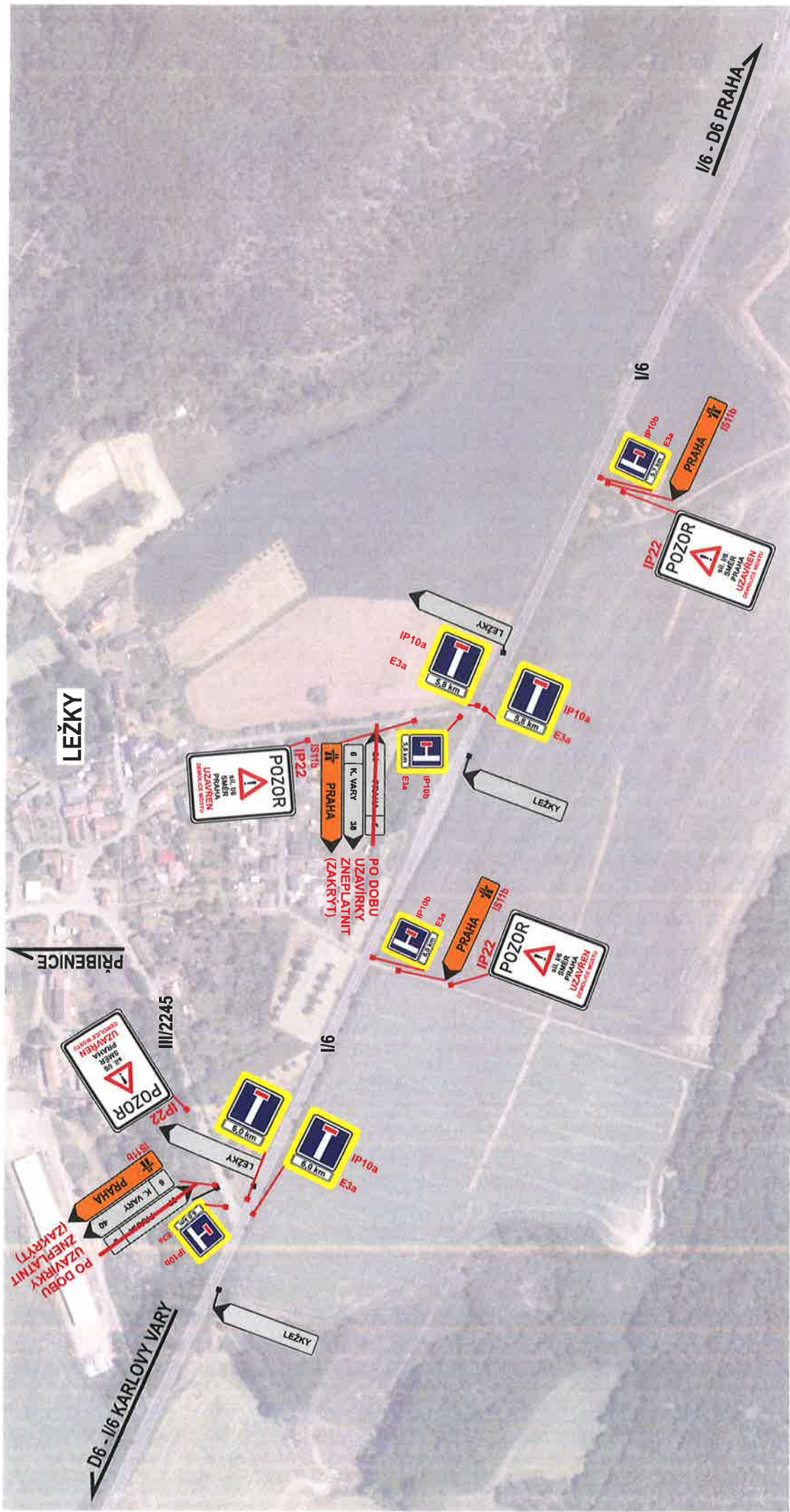
Dopravní inženýrské opatření (DIO) znázorňuje místa s dopravním omezením a navrženou objízdňou trasu.



LEGENDA:

- SKUTEČNÉ UMÍSTĚNÍ DOČASNÉHO SVISLÉHO DOPRAVNÍHO ZNAČENÍ
- SKUTEČNÉ UMÍSTĚNÍ TRVALÉHO SVISLÉHO DOPRAVNÍHO ZNAČENÍ
- UZAVŘENÝ ÚSEK
- ↔ OBJÍZDNÁ TRASA

Dopravní inženýrské opatření (DIO) znázorňuje místa s dopravním omezením a navrženou objízdnou trasou.



LEGENDA:

-  SKUTEČNÉ UMÍSTĚNÍ DOČASNÉHO SVISLÉHO DOPRAVNÍHO ZNAČENÍ
-  SKUTEČNÉ UMÍSTĚNÍ TRVALÉHO SVISLÉHO DOPRAVNÍHO ZNAČENÍ
-  UZAVŘENÝ ÚSEK
-  OBJÍZDNÁ TRASA

Dopravní inženýrské opatření (DIO) znázorňuje místa s dopravním omezením a navrženou objízdňou trasou.

